





LEGENDA:

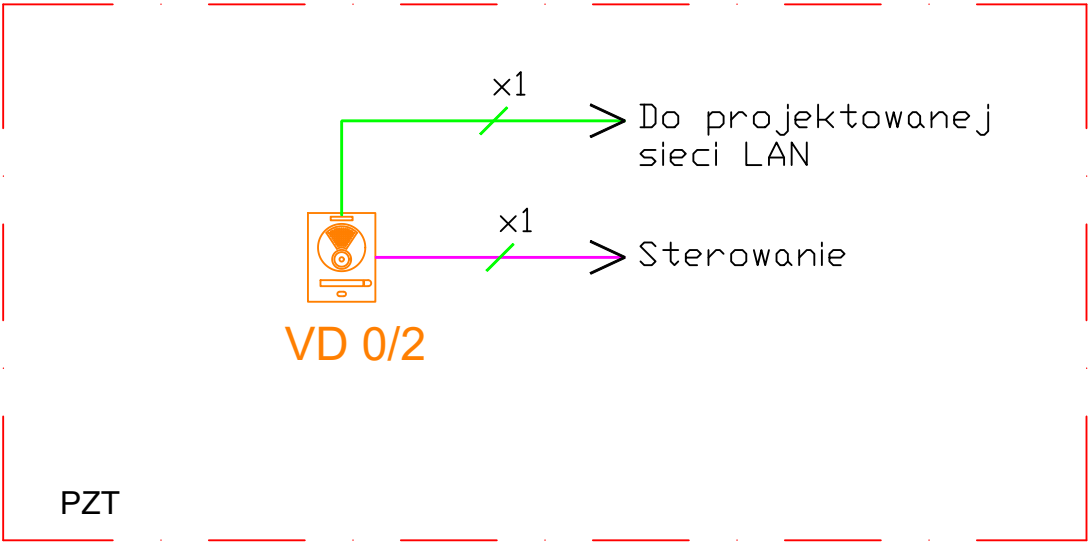
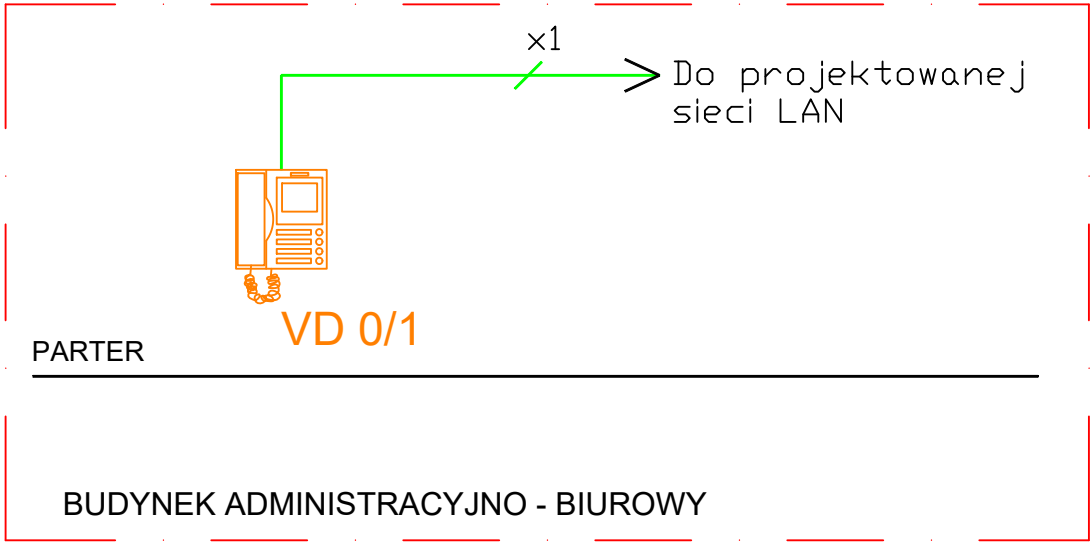
- 


Bramofon systemu wideodomofonowego
- 

Panel rozmówny systemu wideodomofonowego
- 

Przewód skrętkowy zgodny z projektem LAN
- 

Przewód sygnałowy sterujący np. XzKAXekw 2x2x0,8



 M: +48 606 490 875 e-mail: biuro@techko.net.pl		Przedmiot:	„Budowa zespołu obiektów Parku Etnograficznego Muzeum Kultury Ludowej w Kolbuszowej - część I (strefa zaplecza 'A' założenie dworskie)”.	Etap:	PW
		Lokalizacja:	ul. Wolska 36; 36-100 Kolbuszowa	Data:	04.2025
Zespół autorski:		Podpis:		Inwestor:	Muzeum Kultury Ludowej w Kolbuszowej ul. Kościuszki 6; 36-100 Kolbuszowa
Projektował: (branża elektryczna)	mgr inż. Krzysztof Filipak Nr upr. MAP/0131/PW/OE/06 w spec. inst. w zakr. elektr. i energ. bez ogr.			Nazwa rysunku: Instalacja VD -schemat blokowy	
Projektował: (zabezpieczenia techniczne)	mgr inż. Piotr Kozek NIMOZ nr LVI/013/7546; PZT-13985				
Sprawdził: (branża elektryczna)	mgr inż. Łukasz Karaś Nr upr. MAP/0045/PW/BE/18 w spec. inst. w zakr. elektr. i energ. bez ogr.			Nr rysunku:	T14
				Kod:	70
				Rew:	00